



# Bulletin d'inscription

A retourner au RéPPOP-BFC par mail à [formation.reppopbfc@gmail.com](mailto:formation.reppopbfc@gmail.com) ou par courrier au : **2, place St Jacques CHRU St Jacques 25000 Besançon** ou **2 place des Savoirs, 21035 Dijon Cedex**

Nom : ..... Prénom : .....  
Nom de naissance : ..... Date de naissance : .....  
Profession:.....  
Mode d'exercice principal :  Libéral  Hospitalier  Salarié  Autre : .....  
N° RPPS, ADELI, d'éducateur sportif ou copie diplôme : .....  
Adresse professionnelle : .....  
Tél : ..... Courriel : .....

- Session 1** : Jeudi 23/02 et 16/03/2023 (*Dijon*)       **Session 4** : Jeudi 14/09 et 05/10/2023 (*Jura*)
- Session 2** : Jeudi 02 et 30/03/2023 (*Vesoul*)       **Session 5** : Jeudi 21/09 et 12/10/2023 (*Chalon*)
- Session 3** : Jeudi 04 et 25/05/2023 (*Yonne*)

➤ Qui a initié votre inscription à cette formation ?  
 Vous-même     Votre employeur     Autre : .....

➤ Quelles sont vos motivations à participer à cette formation ?  
.....  
.....

➤ Avez-vous des besoins spécifiques, notamment en termes de handicap :     Oui     Non

↪ Si oui, merci de préciser les besoins de compensation nécessaire : .....

**Mon établissement / employeur prend en charge cette formation : 350,00€**  
N° Formateur RéPPOP-BFC : 432 5022 1025  
(possibilité d'avoir une convention)

Adresse de facturation : .....  
.....  
.....

**Je souhaite passer par l'ANDPC :**  
*Formation référencée sur le site [www.mondpc.fr](http://www.mondpc.fr) - N° Formateur APOP : 117 5546 6875*

**Je souhaite passer par le FIF PL – FAF PM : 350,00€**

**Inscription individuelle : 100,00€**  
*Je prends en charge moi-même la formation (complément à hauteur de 350€ pris en charge par l'ARS-BFC pour les professionnels qui n'ont pas de droit ouvert auprès de leur fond de formation)*

En remplissant ce formulaire, vous reconnaissez avoir pris connaissance de notre politique de gestion des données personnelles et vous l'acceptez - <https://www.reppop-bfc.com/page-mentions-legales> Conformément à la loi « informatique et libertés » du 6 janvier 1978 et au Règlement Général sur la Protection des Données du 27 avril 2016, vous bénéficiez d'un droit d'accès et de rectification aux informations qui vous concernent en vous adressant à l'équipe de coordination du RéPPOP-BFC - [reppop-bfc@chu-besancon.fr](mailto:reppop-bfc@chu-besancon.fr)



## Formation pluri-professionnelle Programme de Développement Professionnel Continu (DPC)

### Surpoids et obésité de l'enfant et de l'adolescent Prévenir, repérer, accompagner



#### Objectifs

- ➔ **Réaliser le (ou contribuer au) dépistage et l'annonce du surpoids chez l'enfant/adolescent**
- ➔ **Faire l'évaluation initiale et multidimensionnelle de la situation d'un enfant/adolescent en situation de surpoids ou d'obésité**
- ➔ **Organiser la stratégie de prise en charge**
- ➔ **Assurer la coordination des différents acteurs au sein du parcours de soin selon les ressources locales**



## Contexte

L'obésité représente un véritable problème de **santé publique** dans de nombreux pays et ses complications psycho-sociales et physiques surviennent de plus en plus tôt dans la vie. Or, l'obésité débute souvent dès la **petite enfance**. En parler alors, accompagner l'enfant et son entourage dans une **prise en charge** basée sur **l'éducation thérapeutique**, loin des régimes restrictifs et des interdits, est un facteur de réussite et de prévention des complications.

La Bourgogne Franche-Comté n'est pas épargnée avec une prévalence du surpoids en classe de **6ème** entre **17,5 et 22%** selon les départements. Un réseau, le **RéPPOP-BFC**, a les moyens depuis plus de 10 ans d'aider les professionnels de 1er et 2ème recours à accompagner ces jeunes et leur famille, en particulier à travers des formations.

*La participation à ce programme permettra à terme au professionnel de profiter du soutien du réseau dans la prise en charge de ses patients en surpoids, et d'adhérer à celui-ci s'il le souhaite.*



## Conditions d'admission

Nombre de places  
limité  
à 30 par session

Cette formation pluri-professionnelle est ouverte aux **professionnels de santé** (ou en lien avec la santé) concernés par l'obésité pédiatrique : *médecins, infirmiers, masseurs kinésithérapeutes, diététiciens, psychologues, enseignants APA...* Elle s'adresse en priorité à des professionnels ayant déjà une expérience professionnelle dans l'accompagnement d'enfants ou d'adolescents en surpoids, qu'ils travaillent en libéral ou en institution, mais peut aussi intéresser des professionnels en fin d'études ou en début d'exercice.

→ **Date limite de retour du bulletin** : 10 jours avant le début de la session choisie.



## Organisateurs et experts

L'équipe pluridisciplinaire du **RéPPOP-BFC**, **organisme certifié Qualiopi**, sous la coordination du **Dr Stéphanie Pasteur** - pédiatre spécialiste obésité pédiatrique, en lien avec l'**APOP** (Association pour la Prévention et la prise en charge de l'Obésité Pédiatrique), organisme agréé par l'**ANDPC**.

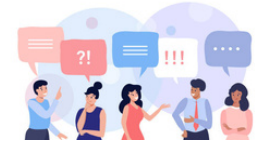


## Programme

**2 jours** de formation présentielle avec travail en **ateliers et synthèses** en plénières

### JOUR 1

- 1 Tour de table, présentation du cadre du séminaire  
Étude d'un cas clinique en groupe  
Le dépistage, l'annonce du surpoids : initier la prise en charge (PEC) pluridisciplinaire
- 2 Parentalité  
Facteurs de risque  
Jeux de rôle  
Les missions du RéPPOP-BFC et structuration du parcours : situations non complexes



### JOUR 2

- 3 Obésités secondaires et retentissement du surpoids  
Complications de l'obésité pédiatrique  
Étude d'un cas clinique complexe en groupe  
Démarche de PEC pluridisciplinaire
- 4 L'ETP en pratique  
Les missions du RéPPOP-BFC et structuration du parcours : situations complexes  
Le suivi et la coordination au sein du parcours de soin : en groupe, par profession



**RéPPOP-BFC**

Par mail : [formation.reppopbfc@gmail.com](mailto:formation.reppopbfc@gmail.com)  
Par téléphone : 03 81 21 90 02 – 09 86 73 44 90  
Site : [www.reppop-bfc.com](http://www.reppop-bfc.com)